

Chiffrage des Accords (1)

Un chiffrage d'accord comprend souvent deux parties :

- le nom de la fondamentale de l'accord, avec l'une des lettres internationales

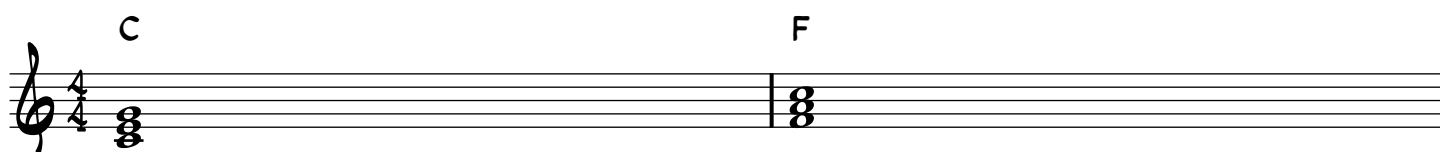
(**A=la B=si C=do D=ré E=mi F=fa G=sol**)

et si besoin avec une altération # ou b juste derrière.

- le suffixe : m7 -M7 , m7b5, MAJ#5 ... il en existe de nombreuses sortes, il nous renseigne sur la qualité de l'accord et sur ses éventuelles enrichissements ou altérations.

Par défaut la tierce majeure et la quinte juste, non pas de chiffrage.

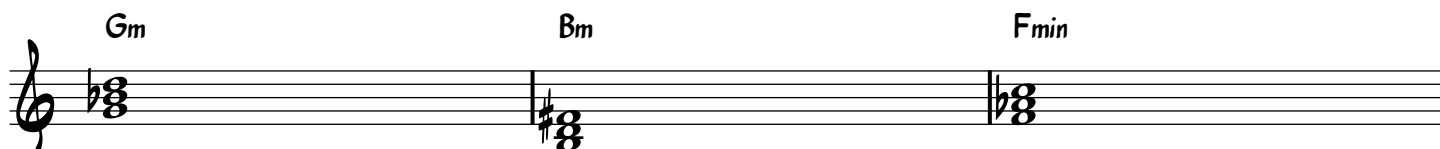
Un accord parfait majeur se note donc juste avec le nom de sa fondamentale.



C F

Accord majeur : aucun suffixe

Le suffixe "**min**" ou encore écrit "**m**" ou parfois " - " indique que la tierce est mineure donc que l'accord est mineur :

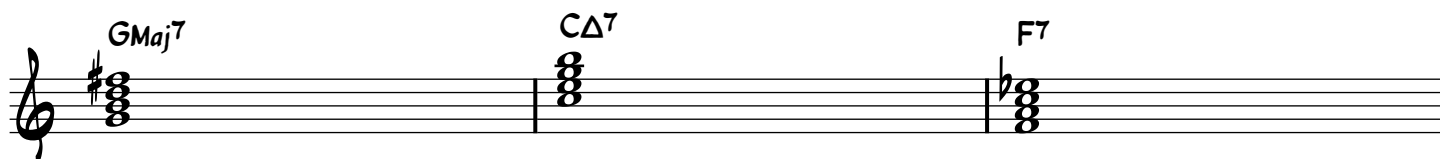


Gm Bm Fmin

Accord mineur, un suffixe : "min" ou "-" ou "m"

Le suffixe "**Maj**" ou encore "**M**" ou "**Ma**" placé à côté du chiffre 7, noté parfois aussi par "**Δ**" ou "**7M**" indique que la septième de l'accord est majeure.

Un chiffre 7 seul indique que la 7ème est mineure.



GMaj7 CΔ7 F7

Accord 'majeur 7" avec une septième majeure

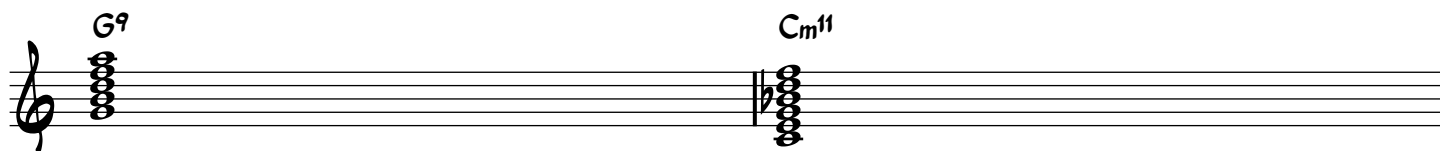
Accord de dominante avec une 7ème mineure

Les chiffres seuls **6, 9, 11, 13**, placé à gauche du suffixe ou en exposant du suffixe indiquent : sixte neuvième onzième (quarte) ou treizièmes "majeure" ou "juste".

Le chiffre "9" inclu une 7ème mineur si il n'y pas de M ou de Maj avant.

le chiffre "11" inclu : une 7ème mineure et une 9ème majeure.

le chiffre "13" inclu : une 7ème min, une 9ème Maj et une 11ème juste.

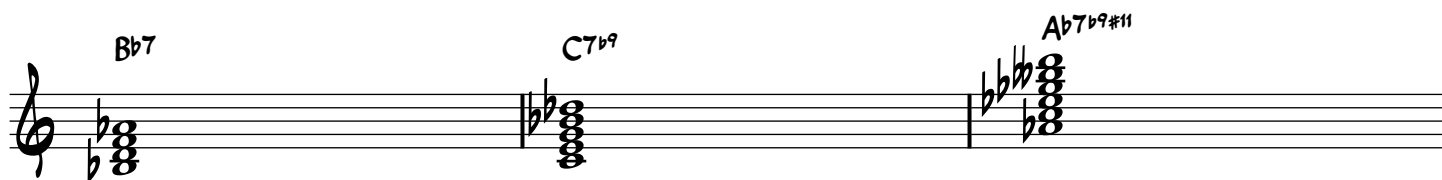


G⁹ Cm¹¹

Accord avec 7min et 9 majeure

Accord avec 3ce mineure, 7ème mineure et 9ème majeure

Les altérations "#" et "b" indiquent des extensions altérées comme des neuvièmes bémols, quintes bémols...
Attention à ne pas confondre avec l'altération liée à la fondamentale située juste après la lettre principale.



le *b* indique une basse de si bémol

Le *b* indique une neuvième bémol

Le signe "O" indique un accord diminué encore noté "dim7" ou "dim" avec tierce mineure, quinte diminuée et septième diminuée.

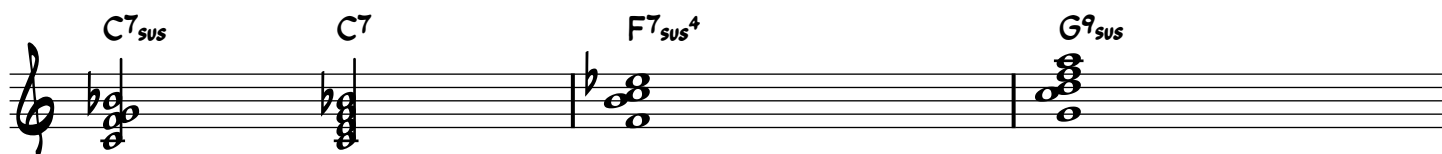
Le signe "+" indique une quinte augmentée encore notée "aug" ou "#5"

Le signe "Ø" indique un accord "mineur 7 quinte bémol" ou "demi-diminué"

noté aussi "m7b5", "min7b5", "-7b5", avec tierce mineure, une quinte diminuée et une 7ème mineure.

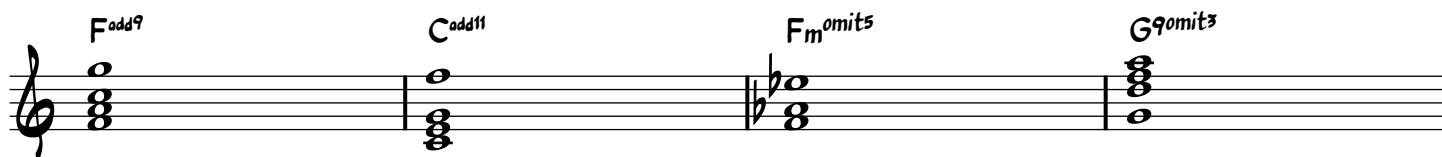


le terme "**sus**" ou "**sus4**" indique une "suspension" ou "retard" de la quarte, la quarte remplace alors la tierce de l'accord.



Le terme "**add**" indique qu'on "ajoute" une note à l'accord.

Le terme "**omit**" indique qu'on enlève une note de l'accord.



Il existe encore des symboles plus complexes et d'autres conventions (cf.2) ...

